

# Mehr Volumen auf der Schiene

## SCHIENENGÜTERVERKEHR: Die SETG erweitert ihr Angebot bei den Containerzügen.

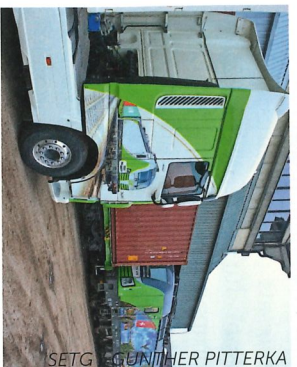
Das 2001 gegründete EVU Salzburger Eisenbahn Transportlogistik GmbH – SETG – mit Sitz in Salzburg bietet nicht nur anspruchsvolle Logistikdienstleistungen im europäischen Schienengüterverkehr an. Das Unternehmen zeichnet sich vor allem durch maßgeschneiderte Ganzzuglösungen und hier besonders durch Pünktlichkeit sowie die kurzfristige Umsetzung von Kundenwünschen aus – und durch große Flexibilität.

### Erhöhte Nachfrage

Die SETG konnte daher in den letzten Monaten eine deutlich verstärkte Nachfrage nach ihren Angeboten verzeichnen; besonders die steigende Inanspruchnahme von Containerzügen auf den Destinationen Enns-Salzburg-Koper-Enns sowie auf der seit September 2020 gefahrenen Anbindung Wolfurt-Koper führt nun dazu, dass die SETG ihr Leistungsangebot auf diesen Strecken erweitert.

Auf folgenden Verbindungen werden künftig vermehrt Abfahrten angeboten:

- **Enns-Hafen – Koper – Enns-Hafen:** Erhöhung von zwei auf drei wöchentliche Abfahrten und Direktzüge
- **Salzburg-Liefering – Koper – Salzburg-Liefering:** zwei Mal wöchentlich als Direktzug
- **Wolfurt – Koper – Wolfurt:** ein Mal wöchentlich
- **München – Koper – München:** ein Mal wöchentlich
- **Wolfurt – München:** ein Mal wöchentlich

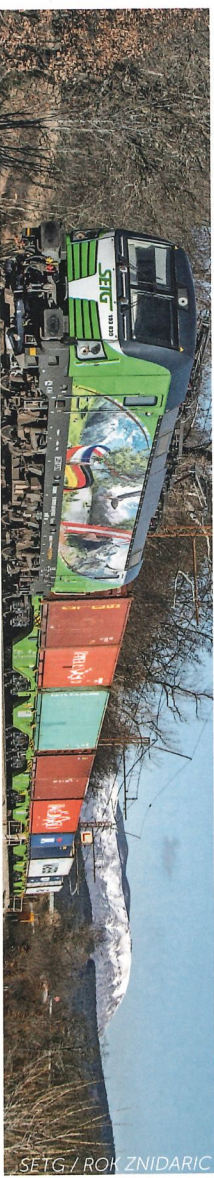


SETG / GUNTHER PITTERKA

Pro Zug steht eine Kapazität von 72 TEU zur Verfügung. Die Züge werden in Eigenaktion der SETG mit Mehrsystem-Lokomotiven der Baureihe 193 Vectron<sup>1</sup> ohne Lokwechsel gefahren. Auch der Waggonpark stammt in Form von 80ft-Neubauwaggons aus der Flotte der SETG. Die SETG vermarktet die Stellplätze zudem als Operator.

Die Züge ab/nach Wolfurt befahren neuerdings die Route via dem Allgäu, was gegenüber dem früher benutzten Arlberg eine deutliche Kapazitätssteigerung bedeutet. Am Standort Salzburg ist für das Trucking mittlerweile ein Truck im SETG-Design im Einsatz. Weitere Fahrzeuge folgen. „Auch in Oberösterreich, Salzburg, Süddeutschland und Vor-

arlberg besteht eine große Nachfrage nach Verbindungen in Richtung Südhäfen. Diesen Bedarf können wir mit den zusätzlichen Frequenzen decken“, betont SETG-Geschäftsführer Mauricio Zieger.



SETG / ROK ZNIDARIC

ANZEIGE

**GLS**  
*We deliver!*



**Grün statt Blau: Paketversand ohne schlechtes Gewissen!**

Flexibler Paketversand an Geschäfts- und Privatkunden mit vielen Möglichkeiten und dann noch umweltbewusst durch die Zustellung mit eFahrzeugen und ökonomischen Standorten. Mit GLS – weil uns die Umwelt nicht egal ist.

[www.gls-pakete.at](http://www.gls-pakete.at)

[facebook.com/GLSAustria](https://www.facebook.com/GLSAustria)