



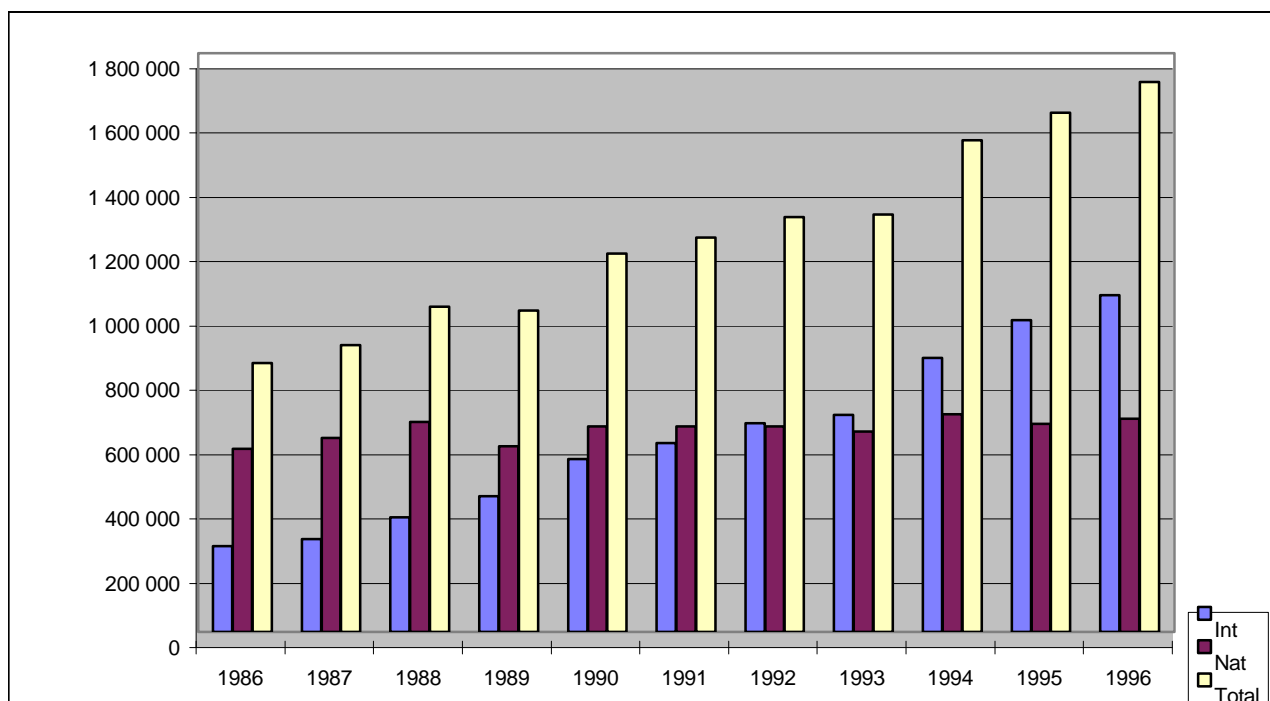
**Union Internationale des sociétés de transport combiné Rail-Route
Internationale Vereinigung der Huckepackgesellschaften**

**Statistiques annuelles UIRR Jahresstatistik
1996**

(en envois - in Sendungen) *

	INT		NAT		TOTAL	
Semi-remorques Aufliieger	131 582	13%	75 223	11%	206 805	12%
Caisses **) Behälter **)	588 608	56%	572 064	86%	1 160 672	68%
Route Roulante Rollende Landstrasse	327 676	31%	16 103	2%	343 779	20%
TOTAL envois/Send.	1 047 866		663 390		1 711 256	
TOTAL mio. TEU	2,4		1,5		3,9	

**Evolution du trafic de l'UIRR au cours des dix dernières années
Entwicklung des UIRR-Verkehrs in den letzten zehn Jahren**



*) Un envoi correspond à la capacité de transport d'un camion sur la route

*) Eine Sendung entspricht der Beförderungskapazität eines Lastzuges auf der Strasse

**) Cette catégorie reprend les caisses mobiles et les conteneurs

**) In dieser Kategorie sind Wechselbehälter und Container enthalten

1996

Pourcentage des techniques par société

Anteile der Techniken pro Gesellschaft

Techniques Techniken	Cemat				Hupac				Kombi Dan				Adria-Kombi	
	INT	%	NAT	%	INT	%	NAT	%	INT	%	NAT	%	INT	%
Semi-remorques Aufflieger	24 934	22%	9 805	5%	21 946	15%	2 082	16%	81	1%	371	16%	27	0%
Caisses *) Behälter *)	88 268	78%	183 993	95%	101 698	72%	1 432	11%	5 397	99%	1 945	84%	5 814	42%
Route Roulante Rollende Landstr.					18 554	13%	9 501	73%					7 933	58%
SOMME/SUMME	113 202		193 798		142 198		13 015		5 478		2 316		13 774	

Techniques Techniken	Kombiverkehr				Novatrans				Okombi				Bohemiakombi	
	INT	%	NAT	%	INT	%	NAT	%	INT	%	NAT	%	INT	%
Semi-remorques Aufflieger	44 404	13%	29 925	12%	18 694	24%	15 862	11%	7 563	6%	270	1%		
Caisses *) Behälter *)	176 632	53%	220 375	88%	59 204	76%	130 740	89%	26 595	20%	31 736	82%	5 735	11%
Route Roulante Rollende Landstr.	114 532	34%							98 403	74%	6 602	17%	47 489	89%
SOMME/SUMME	335 568		250 300		77 898		146 602		132 561		38 608		53 224	

Techniques Techniken	Polkombi				Swe-Kombi				T.R.W.				Combiberia	
	INT	%	NAT	%	INT	%	NAT	%	INT	%	NAT	%	INT	%
Semi-remorques Aufflieger	15	1%			1 260	17%	16 908	96%	6 883	11%			2 253	24%
Caisses *) Behälter *)	2 827	99%	184	100%	6 031	83%	704	4%	58 641	89%	955	100%	7 298	76%
Route Roulante Rollende Landstr.														
SOMME/SUMME	2 842		184		7 291		17 612		65 524		955		9 551	

Techniques Techniken	C.T.L.		Hungarokombi		Kombi-Nor		Trailstar		Total UIRR				Total UIRR	
	INT	%	INT	%	INT	%	INT	%	INT	%	NAT	%	INT - NAT	%
Semi-remorques Aufflieger					63	21%	3 459	18%	131 582	13%	75 223	11%	206 805	12%
Caisses *) Behälter *)	22 094	100%	6 334	13%	234	79%	15 806	82%	588 608	56%	572 064	86%	1 160 672	68%
Route Roulante Rollende Landstr.			40 765	87%					327 676	31%	16 103	2%	343 779	20%
SOMME/SUMME	22 094		47 099		297		19 265		1 047 866		663 390		1 711 256	

*) Les caisses mobiles et les conteneurs sont également repris dans cette catégorie.

*) In dieser Kategorie sind auch Wechselbehälter und Container enthalten.

Année / Jahr	1992	1993	1994	1995	1996	Variation/Änderung
						95/96
Société / Gesellschaft						
Adria-Kombi, Ljubljana	5 357	8 509	10 130	11 126	13 774	24%
Bohemiakombi	-	-	-	54 281	53 224	-2%
Cemat, Milano 5)	68 177	71 678	88 434	94 447	113 202	20%
C.T.L., London 1)	2 600	2 730	1 624	9 539	22 094	132%
Combiberia, Madrid	-	11 524	13 818	7 371	9 551	30%
Hungarokombi, Budapest 5)	10 032	18 025	18 377	37 163	47 099	27%
Hupac, Chiasso 2)	97 803	100 911	127 462	141 977	142 198	0,2%
Kombi Dan, Padborg	5 254	5 040	5 942	6 643	5 478	-18%
Kombi Nor, Oslo	-	-	527	299	297	-1%
Kombiverkehr, Frankfurt 3) 5)	234 454	229 650	302 571	318 609	335 568	5%
Novatrans, Paris 4) 6)	63 058	60 606	73 374	75 584	77 898	3%
Ökombi, Wien 5)	104 882	101 989	122 093	124 333	132 561	7%
Polkombi, Varsovie	-	-	1 379	1 340	2 842	112%
Swe-Kombi, Helsingborg	3 418	3 768	5 645	6 200	7 291	18%
T.R.W., Bruxelles 5)	43 085	47 703	66 223	61 700	65 524	6%
Trailstar, Rotterdam	11 040	11 724	13 998	18 298	19 265	5%
TOTAL	649 160	673 857	851 597	968 910	1 047 866	8%

Die ein Terminal betreibende oder benutzende Gesellschaft entscheidet über die Zuordnung dieser Statistik

C'est à la société qui gère ou utilise le terminal qu'est attribué le trafic dans cette statistique

1) A partir de 1994, il n'est tenu compte que du trafic via Eurotunnel

Le trafic ayant son origine ou sa destination en Grande-Bretagne, mais dont le premier ou le dernier terminal se trouve en Belgique, apparaît chez T.R.W. à partir de 1994

2) Export de Rielasingen (D) & Hupac-Italia inclus

3) Export de Bâle (CH) inclus

4) Export de Novatrans Italie inclus

5) Pour 1996, sans trafic vers/de Bohemiakombi

6) Les envois (1994/95) de deux terminaux italiens sont encore repris mais qui sont maintenant gérés par Cemat. La croissance int. de Novatrans aurait été de +13 % pour 95/96.

Ab 1994 wird nur der Eurotunnelverkehr ausgewiesen.

Grossbritannienverkehr mit erstem / letztem Seehafen Terminal in Belgien, erscheint ab 1994 bei T.R.W.

Incl. Export von Rielasingen (D) & Hupac-Italien

Incl. Export von Basel (CH)

Incl. Export von Novatrans-Italien

Für 1996, ohne Verkehr von/nach Bohemiakombi

1994/95 sind noch die Sendungen von zwei italienische Terminals enthalten, die inzwischen von Cemat betrieben werden. Das int. Wachstum von Novatrans betrug 95/96 +13%

Statistiques nationales des sociétés

1996

Binnenverkehr der Gesellschaften

Société Gesellschaft	Pays Land	Nombre d'envois Anzahl der Sendungen			Tonnage brut Brutto Tonnen t	Tonnes kilomètres Tonnen-km 1.000 tkm
		1995	1996	%		

Cemat **	I	167 000	193 798	16,0%	3 536 345	3 356 593
Hupac	CH	13 954	13 015	-6,7%	422 550	124 133
Kombi Dan	DK	2 458	2 316	-5,8%	30 035	6 772
Kombiverkehr *)	D	261 000	250 300	-4,1%	3 902 177	1 992 452
Novatrans	F	124 329	146 602	17,9%	2 438 279	1 619 056
Ökombi	A	43 073	38 608	-10,4%	641 272	240 483
Polkombi	PK	-	184	-	3 680	368
Swe-Kombi	S	33 960	17 612	-48,1%	440 300	242 165
T.R.W.	B	680	955	40,5%	15 732	1 081

SOMME / SUMME		646 454	663 390	2,6%	11 430 370	7 583 103
----------------------	--	---------	---------	------	------------	-----------

*) Kombiverkehr sans le trafic de Bâle (effectué par la DB, mais transfrontalier)

*) Kombiverkehr ohne den Basel-Verkehr (DB, aber grenzüberschreitend)

***) Cemat avec 11 516 envois en Gateway (envois en international, qui sont après déchargement exclusivement acheminés en national)

**) Cemat mit 11 516 Gateway-Sendungen (internationale Sendungen, die nach Umschlag anschliessend national befördert werden)

Relations internationales

1996

Internationale Verbindungen

Relations de/von Pays Land		Envois Sendungen	Envois-km Sendungs- kilometer	Dist. moy. Durchschnitts- Entfernung	Poids moy. Durchschnitts- gewicht brutto	Poids brut Bruttogewicht	Tonnes-km Bruttotonnen- kilometer	Techniques, quote-part des envois Techniken, Sendungsanteil			
n° col. / Spalte Nr.		S	S*km	km	t/S	t	1.000 tkm	SR	C/CT 7	C/CT 9-13	RR
		1	2 (1*3)	3	4	5(1 x 4)	6 (2 X 4)	SAL	B/CT 7	B/CT 9-13	RL
								7	8	9	10
A	B	1 298	1 493 967	1 151	14	18 172	20 916	1%	44%	55%	
B	A	2 211	2 329 867	1 054	23	50 178	52 888	1%	44%	55%	
A	CH	650	518 018	797	15	9 425	7 511		42%	58%	
CH	A	785	580 900	740	23	17 945	13 279		59%	41%	
A	CZ/SK	3 974	1 805 589	454	29	115 246	52 362		2%	8%	91%
CZ/SK	A	4 062	1 775 094	437	26	104 800	45 797		7%	5%	88%
A	D	78 709	40 074 173	509	29	2 314 045	1 178 181	9%	15%	9%	67%
D	A	86 942	47 095 612	542	29	2 530 012	1 370 482	9%	17%	12%	63%
A	DK	182	280 148	1 539	21	3 731	5 743	6%	93%	1%	
DK	A	182	248 109	1 363	17	3 004	4 095	1%	99%		
A	F	64	82 508	1 289	22	1 387	1 788		84%	16%	
F	A	65	84 536	1 301	16	1 023	1 330		86%	14%	
A	GB	2	2 700	1 350	25	50	68		100%		
A	H	43 077	19 340 237	449	29	1 249 233	560 867		2%	1%	97%
H	A	39 552	17 798 400	450	32	1 265 664	569 549		3%	1%	96%
A	I	1 058	608 405	575	18	19 150	11 012		45%	55%	
I	A	1 047	703 138	672	20	20 757	13 940		33%	67%	
A	NL	2 020	2 340 411	1 159	9	17 776	20 596	1%	19%	80%	
NL	A	2 805	3 085 500	1 100	27	76 388	84 027	1%	30%	69%	
A	N	4	7 900	1 975	11	44	88		100%		
N	A	6	12 500	2 083	5	30	62		100%		
A	PL	37	30 099	813	26	962	783		23%	77%	
PL	A	2	1 500	750	15	30	23		20%	80%	
A	S	49	91 327	1 864	35	1 700	3 169	16%	74%	10%	
S	A	34	65 879	1 938	17	576	1 116	21%	79%		
A	SLO/CRO	412	151 573	368	21	8 776	3 229		51%	49%	
SLO/CRO	A	358	100 956	282	11	3 981	1 123		71%	29%	
A	TR	535	700 850	1 310	36	19 314	25 301	17%	48%	35%	
TR	A	490	641 900	1 310	19	9 065	11 875	19%	44%	37%	
B	CH	7 305	5 763 645	789	24	171 668	135 446	1%	82%	18%	
CH	B	5 146	3 895 522	757	11	55 680	42 150	1%	64%	35%	
B	CZ/SK	60	103 411	1 738	18	1 065	1 851		79%	21%	
CZ/SK	B	75	75 975	1 013	16	1 215	1 231		50%	50%	
B	D	2 502	2 371 422	948	17	42 776	40 551		87%	13%	
D	B	3 796	2 641 029	696	20	77 211	53 719	5%	80%	15%	
B	DK	76	65 360	860	24	1 786	1 536		68%	32%	
DK	B	39	38 613	990	7	285	282		82%	18%	

Relations internationales

1996

Internationale Verbindungen

Relations de/von Pays Land		Envois Sendungen S	Envois-km Sendungs- kilometer S*km	Dist. moy. Durchschnitts- Entfernung km	Poids moy. Durchschnitts- gewicht brutto t/S	Poids brut Bruttogewicht t	Tonnes-km Bruttotonnen- kilometer 1.000 tkm	Techniques, quote-part des envois Techniken, Sendungsanteil							
n° col. / Spalte Nr.		1	2 (1*3)	3	4	5(1 x 4)	6 (2 X 4)	SR SAL	C/CT 7 B/CT 7	C/CT 9-13 B/CT 9-13	RR RL	7	8	9	10
B	E	3 031	3 649 324	1 204	24	71 532	86 124	1%	56%	43%					
E	B	1 644	2 301 600	1 400	18	29 592	41 429	2%	57%	42%					
B	F	4 494	4 835 006	1 076	26	117 730	126 677	5%	50%	46%					
F	B	3 620	3 887 519	1 074	19	67 731	72 746	5%	37%	58%					
B	GR	128	278 272	2 174	28	3 533	7 680		87%	13%					
GR	B	112	240 171	2 154	15	1 639	3 531		99%	1%					
B	H	331	497 733	1 506	26	8 428	12 692		98%	2%					
H	B	164	262 400	1 600	19	3 116	4 986		83%	17%					
B	SLO/CRO	397	561 444	1 416	26	10 392	14 715		74%	26%					
SLO/CRO	B	345	409 515	1 187	10	3 504	4 159		68%	32%					
B	I	43 314	54 921 518	1 268	26	1 139 145	1 444 436	15%	31%	54%					
I	B	43 770	52 874 160	1 208	20	891 553	1 076 996	15%	25%	60%					
B	N	4	8 844	2 211	27	108	239			100%					
B	NL	2	100	50	16	32	2		100%						
B	PL	249	459 156	1 844	21	5 105	9 413		80%	20%					
PL	B	211	316 500	1 500	18	3 798	5 697		60%	40%					
B	RUS	111	198 127	1 793	21	2 332	4 180		96%	4%					
RUS	B	31	55 242	1 782	3	93	166		100%						
B	S	234	201 277	862	20	4 600	3 965		36%	64%					
S	B	199	251 038	1 261	6	1 231	1 553		33%	67%					
B	TR	20	36 000	1 800	24	474	875		8%	92%					
CH	D	23 340	15 661 140	671	16	363 229	243 726	7%	79%	7%	7%				
D	CH	27 271	17 347 995	636	23	626 849	398 759	8%	79%	5%	8%				
CH	DK	689	800 115	1 161	20	14 113	16 389	8%	90%	2%					
DK	CH	495	567 382	1 146	20	9 956	11 412		100%						
CH	F	1 231	998 341	811	21	25 654	20 805		95%	5%					
F	CH	1 318	1 078 124	818	20	26 915	22 016		96%	4%					
CH	I	15 522	5 348 470	345	26	396 933	136 772	4%	46%	50%					
I	CH	11 189	3 983 642	356	19	217 385	77 396	4%	78%	18%					
CH	FIN	275	238 975	869	21	5 786	5 028	90%	10%						
FIN	CH	65	56 485	869	21	1 368	1 188	90%	10%						
CH	N	108	101 628	941	23	2 523	2 374	77%	9%	14%					
N	CH	64	60 224	941	24	1 533	1 442	50%	25%	25%					
CH	S	1 101	1 638 409	1 488	19	20 831	30 999	67%	32%	1%					
S	CH	1 160	1 803 840	1 555	25	28 520	44 350	38%	62%						
CRO	SLO	1 001	320 320	320	6	6 006	1 922		100%						
SLO	CRO	1 554	497 280	320	5	8 234	2 635		100%						

Relations internationales

1996

Internationale Verbindungen

Relations de/von Pays Land		Envois Sendungen S	Envois-km Sendungs-kilometer S*km	Dist. moy. Durchschnitts-Entfernung km	Poids moy. Durchschnitts-gewicht brutto t/S	Poids brut Bruttogewicht t	Tonnes-km Bruttotonnen-kilometer 1.000 tkm	Techniques, quote-part des envois Techniques, Sendungsanteil			
vers/nach Pays Land	n° col. / Spalte Nr.							SR SAL	C/CT 7 B/CT 7	C/CT 9-13 B/CT 9-13	RR RL
		1	2 (1*3)	3	4	5(1 x 4)	6 (2 X 4)	7	8	9	10
CZ/SK	D	48 794	8 880 508	182	26	1 258 885	229 117		6%	4%	90%
D	CZ/SK	51 203	10 086 991	197	25	1 297 484	255 604		8%	5%	87%
CZ/SK	H	169	107 315	635	16	2 772	1 760		49%	51%	
H	CZ	261	160 776	616	8	2 088	1 286		35%	65%	
CZ/SK	SLO	5	3 250	650	17	85	55			100%	
CZ/SK	I	119	84 490	710	17	1 964	1 394		60%	40%	
I	CZ/SK	107	76 521	715	13	1 385	991		73%	27%	
D	DK	871	645 132	741	24	20 782	15 393	6%	70%	24%	
DK	D	756	535 677	709	14	10 407	7 374	7%	80%	13%	
D	E	9 234	12 728 146	1 378	24	224 479	309 421	26%	58%	16%	
E	D	7 703	11 677 748	1 516	15	115 545	175 166	29%	54%	17%	
D	F	2 772	2 917 336	1 052	23	63 174	66 486	1%	71%	28%	
F	D	2 190	2 118 863	968	16	34 290	33 176	2%	62%	35%	
D	FIN	192	94 299	491	23	4 464	2 192	40%	52%	8%	
FIN	D	132	66 644	505	23	3 069	1 549	40%	52%	8%	
D	GB	204	149 656	734	23	4 604	3 378	1%	98%	2%	
GB	D	73	53 582	734	23	1 679	1 232	1%	98%	2%	
D	H	6 297	7 693 989	1 222	16	100 248	122 488		41%	59%	
H	D	3 554	4 335 880	1 220	20	71 080	86 718		22%	78%	
D	SLO/CRO	6 212	3 789 320	610	29	178 160	108 678		20%	1%	79%
SLO/CRO	D	6 723	3 818 664	568	24	164 301	93 323		21%		79%
D	I	134 041	97 778 130	729	27	3 658 747	2 668 923	28%	45%	21%	6%
I	D	136 202	112 739 040	828	24	3 272 318	2 708 609	26%	40%	25%	9%
D	N	842	406 021	482	22	18 229	8 790	1%	69%	30%	
N	D	411	206 610	503	18	7 579	3 810	10%	86%	4%	
D	NL	5	3 890	778	2	10	8			100%	
NL	D	2	1 540	770	24	48	37			100%	
D	PL	2 232	2 515 665	1 127	22	48 367	54 514	1%	86%	13%	
PL	D	1 209	1 209 000	1 000	18	21 762	21 762		65%	35%	
D	RO	446	634 752	1 423	18	8 019	11 413		97%	3%	
RO	D	440	626 212	1 423	18	7 911	11 259		97%	3%	
D	S	1 757	2 324 880	1 323	25	43 767	57 913	17%	69%	15%	
S	D	1 168	1 547 291	1 325	17	20 227	26 795	30%	70%		
DK	F	35	50 665	1 448	11	402	582		94%	6%	
F	DK	1	1 846	1 846	13	13	24			100%	
DK	SLO/CRO	60	86 880	1 448	19	1 131	1 638		100%		
SLO/CRO	DK	68	102 136	1 502	12	816	1 226		100%		

Relations internationales

1996

Internationale Verbindungen

Relations de/von Pays Land		Envois Sendungen	Envois-km Sendungs- kilometer S*km	Dist. moy. Durchschnitts- Entfernung km	Poids moy. Durchschnitts- gewicht brutto t/S	Poids brut Bruttogewicht t	Tonnes-km Bruttotonnen- kilometer 1.000 tkm	Techniques, quote-part des envois Techniken, Sendungsanteil			
n° col. / Spalte Nr.		S	2 (1*3)	3	4	5(1 x 4)	6 (2 X 4)	SR	C/CT 7	C/CT 9-13	RR
		1						SAL	B/CT 7	B/CT 9-13	RL
								7	8	9	10
DK	I	3 745	5 656 646	1 510	29	109 333	165 142		100%		
I	DK	4 425	6 651 829	1 503	24	104 096	156 481		98%	2%	
DK	N	5	4 063	813	14	69	56		100%		
N	DK	6	6 393	1 066	13	76	81		100%		
DK	NL	11	10 242	931	11	122	114	9%	91%		
NL	DK	18	13 475	770	13	219	169		37%	63%	
DK	S	149	79 554	534	16	2 419	1 292	6%	94%		
S	DK	138	76 847	557	16	2 180	1 214	17%	83%		
E	F	17	7 786	458	8	130	60		100%		
F	E	16	15 873	1 024	8	123	126		23%	77%	
E	GB	57	99 123	1 739	15	849	1 477		2%	98%	
GB	E	39	67 821	1 739	14	554	963			100%	
E	I	52	87 772	1 688	20	1 032	1 742		44%	56%	
I	E	48	49 500	1 031	20	937	966		35%	65%	
E	NL	78	118 961	1 525	24	1 868	2 849	3%	23%	74%	
NL	E	78	133 270	1 709	21	1 632	2 788		9%	91%	
F	GB	4 984	4 442 871	891	26	133 426	118 939		7%	93%	
GB	F	5 788	4 364 152	754	18	105 342	79 428		3%	97%	
F	NL	169	198 270	1 173	28	4 766	5 591		6%	94%	
NL	F	79	83 162	1 059	24	1 877	1 988		8%	92%	
F	S	222	457 709	2 062	28	6 107	12 591		93%	7%	
S	F	153	170 075	1 112	10	1 543	1 715	1%	99%		
F	I	15 634	14 512 468	928	27	428 166	397 450	39%	8%	53%	
I	F	17 581	16 360 531	931	23	410 895	382 370	36%	7%	57%	
GB	I	12 732	20 158 344	1 583	26	327 929	519 202		14%	86%	
I	GB	14 130	19 459 515	1 377	24	345 899	476 363		9%	91%	
H	I	568	420 320	740	26	14 654	10 844		20%	80%	
I	H	678	583 808	862	11	7 174	6 182	1%	28%	71%	
H	NL	80	112 000	1 400	22	1 760	2 464		50%	50%	
NL	H	84	130 200	1 550	21	1 729	2 680		57%	43%	
H	PL	22	26 400	1 200	6	132	158		14%	86%	
H	SLO/CRO	2 898	1 854 720	640	33	95 634	61 206		4%	5%	91%
SLO/CRO	H	3 571	2 428 280	680	23	81 203	55 218		26%		74%
I	N	33	52 982	1 606	17	564	906	3%	94%	3%	
I	NL	25 657	32 399 242	1 263	21	550 652	695 353	22%	42%	36%	
NL	I	17 030	22 763 292	1 337	28	471 152	629 769	21%	51%	28%	
I	PL	2 740	2 795 024	1 020	25	69 428	70 822	1%	22%	77%	
PL	I	1 420	1 562 000	1 100	12	17 040	18 744	1%	25%	74%	

Relations internationales

1996

Internationale Verbindungen

Relations de/von Pays Land n° col. / Spalte Nr.	vers/nach Pays Land	Envois Sendungen S	Envois-km Sendungs- kilometer S*km	Dist. moy. Durchschnitts- Entfernung km	Poids moy. Durchschnitts- gewicht brutto t/S	Poids brut Bruttogewicht t	Tonnes-km Bruttotonnen- kilometer 1.000 tkm	Techniques, quote-part des envois Techniken, Sendungsanteil			
								SR	C/CT 7	C/CT 9-13	RR
								SAL	B/CT 7	B/CT 9-13	RL
		1	2 (1*3)	3	4	5(1 x 4)	6 (2 X 4)	7	8	9	10

I	S	2 881	5 630 872	1 954	23	67 405	131 742	22%	64%	14%	
S	I	4 141	7 283 698	1 759	25	105 560	185 672	9%	91%		
N	S	285	139 246	489	17	4 970	2 428	22%	78%		
S	N	291	155 386	534	19	5 601	2 991	22%	78%		
NL	PL	35	34 500	1 000	20	685	685		4%	96%	
NL	SLO	55	70 850	1 300	17	924	1 201	6%	87%	7%	
SLO/CRO	NL	57	70 680	1 240	16	915	1 135	14%	86%		
S	SLO	7	11 087	1 584	29	205	325		100%		
SLO	S	6	10 590	1 765	10	60	106		100%		
SLO/CRO	I	91	31 850	350	8	728	255		100%		

Total		1 047 866	795 866 713	760	25	26 495 704	19 583 567	13%	32%	24%	31%
--------------	--	------------------	--------------------	------------	-----------	-------------------	-------------------	------------	------------	------------	------------

Erläuterung der Abkürzungen / Légende

SAL / SR Sattelaufleger / semi-remorque

B / C Behälter / Caisse

CT Container / Conteneur

RL / RR Rollende Landstrasse / Route Roulante

Définition einer Sendung / Définition d'un envoi

1 Sattelaufleger / semi-remorque

2 Wechselbehälter / caisse-mobile < 8,30 m et < 16 t

1 Wechselbehälter / caisse mobile > 8,30 m oder / ou > 16 t

1 Fahrzeug auf der Rollenden Landstrasse / 1 véhicule sur la Route Roulante

Cette statistique concerne les parcours principaux en transport combiné de terminal à terminal.

C'est le pays dans lequel se trouve le terminal qui détermine la relation pays à pays dans cette statistique.

Diese Statistik betrifft nur den Hauptlauf im kombinierten Verkehr von Terminal zu Terminal.

Das Land, in dem sich das Terminal befindet, entscheidet über die Zuordnung in der Relationsstatistik.